

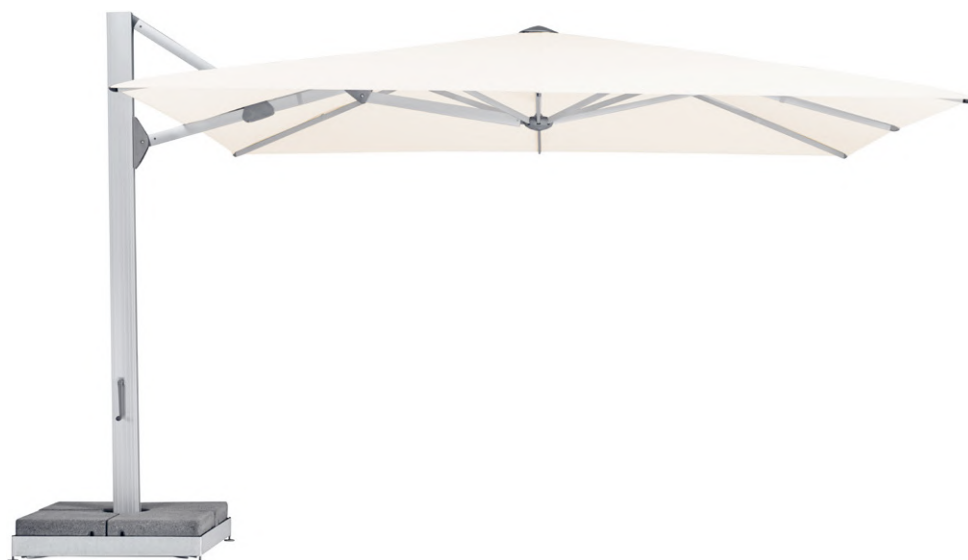
## AMBIENTE Nova

Re degli ombrelloni con palo laterale



**Glatz** 

# AMBIENTE Nova



## Struttura

8 pezzi

Profilo del palo profilato 85 × 145 mm

Azionamento a manovella per apertura e chiusura oppure come optional con azionamento a motore

Principio di apertura con scorrimento in senso opposto per altezza di chiusura particolarmente alta

Principio di apertura sincrono

Opzionale adattatore di rotazione a 310°

Braccio portante e struttura del tetto dell'ombrellone in profili in alluminio anodizzato naturale

Telo autotensionante mediante estremità delle stecche flessibili

Tetto del struttura: rotondo, quadrato, rettangolare, articolo personalizzato su richiesta

## Colore del struttura

Alluminio anodizzato naturale, verniciato a polvere in antracite opaco

A fronte di sovrapprezzo disponibile in tutti i colori RAL

## Telo di copertura

Qualità dei tessuti 5: poliacrilico, 300 g/m<sup>2</sup>, UV Protection > 98%

## Volant

Disponibile con o senza

## Fodera di protezione

Ordinabile facoltativamente

## Opzioni

Illuminazione a LED regolabile, diretta e indiretta, integrata nelle stecche e sul palo

Azionamento a motore



Applicazione



Sistemi di ancoraggio



AMBIENTE Nova,  
Int. Patents reg. © Int. Design reg.



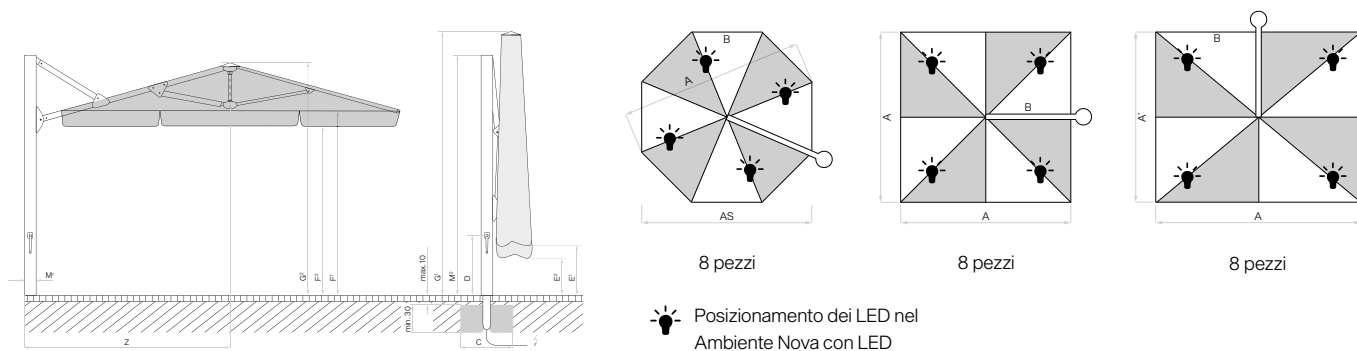
Swiss  
Made

## Assortimento

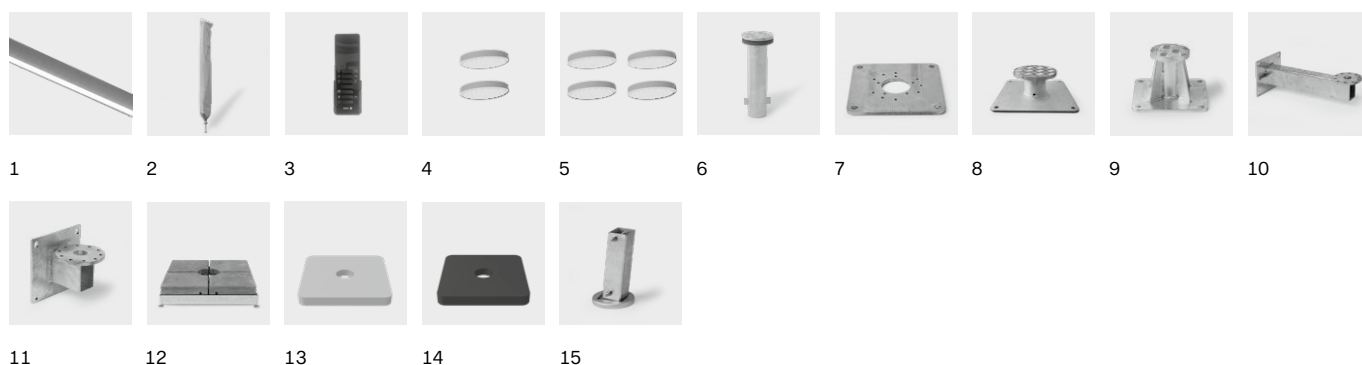
	Grandezza nominale	Numero stecche	Numero d'articolo senza volant	Numero d'articolo con volant
○	cm			
	Ø 400	8 pezzi	105 00 400 171	105 00 400 170
	Ø 500	8 pezzi	105 00 500 171	105 00 500 170
□	350×350	8 pezzi	105 00 351 171	105 00 351 170
	400×400	8 pezzi	105 00 401 171	105 00 401 170
⊥	400×300	8 pezzi	105 00 402 171	105 00 402 170
	450×350	8 pezzi	105 00 452 171	105 00 452 170

Grandezza nominale	Distanza laterale	Montante Ø	Superficie di base	Altezza posizione manovella	Altezza di chiusura con volant	Altezza minima all'apertura + chiusura con volant	Altezza di passaggio con volant aperto	Altezza totale/	Altezza palo	Altezza del braccio libero	Lunghezza	Fondazione	Peso minimo per la base con ombrellone aperto	Vmax ammessa (Bft.)
cm	cm	cm	m <sup>2</sup>	cm	cm	cm	cm	cm	cm	cm	cm	cm	kg	km/h (Bft.)
A	AS	M <sup>1</sup>	B	D	E <sup>1</sup> /E <sup>2</sup>	F <sup>1</sup> /F <sup>2</sup>	G <sup>1</sup> /G <sup>2</sup>	M <sup>2</sup>	Z	C				
Ø 400	370	8.5×14.5	11.3	91	158/134	148/124	225/201	365/295	295	232	80×80	240	45 (6)	
Ø 500	460	8.5×14.5	17.7	91	146/122	136/112	225/201	401/305	295	281	100×100	310	35 (6)	
350×350	-	8.5×14.5	12.3	91	92/68	82/58	225/201	343/285	295	213	80×80	240	40 (6)	
400×400	-	8.5×14.5	16	91	80/56	70/46	225/201	367/290	295	232	100×100	310	35 (6)	
400×300	-	8.5×14.5	12	91	80/56	70/46	225/201	334/270	295	184	80×80	240	45 (6)	
450×350	-	8.5×14.5	15.8	91	80/56	70/46	225/201	368/285	295	232	100×100	310	35 (6)	

Le misure indicate si basano su valori medi estrapolati e possono essere leggermente diverse sul prodotto finale ( $\pm 2\% \pm 5$  cm). Se si desidera un minimo di altezza libera, essa dovrà essere concordata con Glatz. Le misure d'altezza sono rapportate alla capsula da incassare nel suolo M4. A seconda della base scelta, le indicazioni cambiano in rapporto all'altezza della base corrispondente. Le velocità massime del vento ammissibili, secondo la nostra distinta separata, sono subordinate alla presenza di un ancoraggio fisso al suolo e valgono solo se la capote si trova in posizione orizzontale. In presenza di più ombrelloni, occorre rispettare una distanza minima di 25 cm tra un ombrellone e l'altro e tra ombrelloni e muri.



Rivestimento del soffitto sciolto max. 10 cm, spessore del cemento min. 30 cm (rispettare la profondità del gelo), Garantire lo scarico d'acqua, Linea di alimentazione elettrica.



## Opzioni (integrate nell'ombrellone. Non è possibile la successiva integrazione)

Indispensabile

Numero d'articolo

### Comandi Ambiente Nova

1	LED bianco caldo, diretto, indiretto e su palo, regolabile, incl. unità di comando Pz200	telecomando	350 01 561 2XX
	Azionamento motorizzato per Ambiente Nova, incl. unità di comando Pz200	telecomando	350 01 561 300
1	LED bianco caldo e azionamento motorizzato per Ambiente Nova, incl. unità di comando Pz200	telecomando	350 01 561 3XX

## Accessori

### Fodera di protezione in tessuto di poliestere rivestito e antistrappo

2	Fodera di protezione con asticella e cerniera, 345×80 cm		350 01 609 813
---	--	--	----------------

### Accessori elettrico

3	Telecomando, incl. supporto a parete, IP20, 7 canali, nero, etichettato		350 01 555 310
4	Luce a batteria ricaricabile OSYRION Spot LED, set da 2 pezzi, con telecomando, incl. caricabatterie e caricabatterie		350 01 563 000
5	Luce a batteria ricaricabile OSYRION Spot LED, set da 4 pezzi, con telecomando, incl. caricabatterie e caricabatterie		350 01 563 100

## Fissaggi

### Capsule da incassare nel suolo

6	Capsula da incassare nel suolo M4, in acciaio zincato	Tubo portante M4	350 01 226 510
---	---	------------------	----------------

### Piastrine di montaggio

7	Piastra di montaggio M4 / M8, 30×30×1.5 cm, acciaio zincato	Tubo portante M4	350 01 226 921
8	Piastra di montaggio M4 speciale, per livello di montaggio da 50–149 mm, acciaio zincato	Tubo portante M4	350 01 226 932
9	Piastra di montaggio M4 speciale, per livello di montaggio da 150–350 mm, acciaio zincato	Tubo portante M4	350 01 226 930
	Piastra di montaggio M4 per suoli isolanti, livello di montaggio su misura, in acciaio inossidabile 1.4301 / 403	Tubo portante M4	350 01 229 730

### Supporti murali

10	Supporto murale M4, con sporgenza di 480 mm, acciaio zincato	Tubo portante M4	350 01 229 405
11	Supporto murale M4, con sporgenza di 100 mm, acciaio zincato	Tubo portante M4	350 01 229 410

### Base

12	Cornice base M4 / M8 / M16, 240-690 kg, 105×105×12–16 cm, acciaio zincato, regolabile e livellabile (prezzo senza elementi in calcestruzzo)	Tubo portante M4	350 01 226 945
	Set di elementi in calcestruzzo, 4×48 kg, per base da 240 kg, 48.3×48.3×9.4 cm, (ca. 192 kg), calcestruzzo		350 01 226 950
	Set di elementi in calcestruzzo, 4×65 kg, per base da 310 kg, 48.3×48.3×12.6 cm, (ca. 260 kg), calcestruzzo		350 01 226 952
13	Copertura per base M4 / M8 / M16 da 240 kg, 110×110×12 cm, alluminio, verniciato a polvere grigio chiaro		350 01 227 417
14	Copertura per base M4 / M8 / M16 da 240 kg, 110×110×12 cm, alluminio, verniciato a polvere antracite		350 01 227 430
13	Copertura per base M4 / M8 / M16 da 310 kg, 110×110×15 cm, alluminio, verniciato a polvere grigio chiaro		350 01 227 517
14	Copertura per base M4 / M8 / M16 da 310 kg, 110×110×15 cm, alluminio, verniciato a polvere antracite		350 01 227 530

### Tubi portanti/cerniere di montaggio

15	Tubo portante M4 per Ambiente Nova		350 01 227 080
	Adattatore girevole M4 per M4, orientabile fino a 310°	Tubo portante M4	350 01 227 090





Glatz AG  
Ombrelloni  
Stagione 2023

[glatz.com](http://glatz.com)

