

>beo

skantherm.  
fireworks





Elegante Konturen prägen die aufwändige Steinummantelung. Contorni eleganti caratterizzano il pregiato rivestimento di pietra. Les contours élégants intensifient l'aspect séduisant de l'habillage en pierre.



Ausführung Speckstein  
Esecuzione in steatite  
Version stéatite



**STEIN PUR UND VIEL FEUERSICHT: BEO VERBINDET DIESE BEIDEN ATTRIBUTE IN PERFEKTION.** Ob in einer eleganten Natursteinausführung, in klassischem Speckstein oder mit hochwertiger Keramikverkleidung – mit einem Gesamtgewicht von über 270 kg speichert Beo die Wärme über viele Stunden und gibt sie langsam wieder an die Umgebung ab.

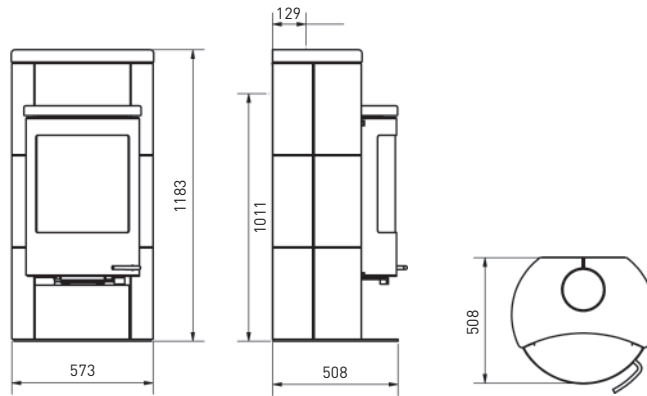
**PIETRA PURA E MOLTO FUOCO: BEO UNISCE QUESTI DUE ATTRIBUTI IN PERFEZIONE.** Sia in un'elegante esecuzione in pietra naturale, in classica steatite o con un pregiato rivestimento di ceramica – con un peso complessivo di oltre 270 kg BEO accumula il calore per molte ore e lo restituisce lentamente all'ambiente.

**PIERRE PURE ET VUE GÉNÉREUSE SUR LE FOYER: BEO ALLIE CES DEUX ATTRIBUTS À LA PERFECTION.** Qu'il s'agisse de la version élégante en pierre naturelle, en stéatite classique ou d'un modèle doté d'un manteau de céramique, le poêle-cheminée BEO dont le poids total s'élève à plus de 270 kg accumule la chaleur durant de nombreuses heures et la restitue lentement dans l'air ambiant.

- 2,5 – 7,5 kw, ideal geeignet für kleinere und mittlere Raumgrößen
- Anschlussmöglichkeit für externe Verbrennungsluftzufuhr
- 5 cm Wandabstand
- Kalter Türgriff während des Betriebes

- 2,5 – 7,5 kw, adatto in modo ideale per grandezze di locale piccole e medie
- Possibilità di allacciamento per alimentazione esterna di aria di combustione
- 5 cm di distanza dalla parete
- Maniglia della porta fredda durante il funzionamento

- 2,5 – 7,5 kw, idéal pour pièces de surfaces petites et moyennes
- Possibilité de raccordement à un apport d'air de combustion externe
- Distance au mur: 5 cm
- Poignée froide pendant le fonctionnement du poêle



## Technische Daten

Material	Stahl - Stein
Farbe Korpus	gussgrau
Nennwärmeleistung in kw	5
Heizleistung in kw	2,5 - 7,5
Rauchabzug	hinten o. oben
Wirkungsgrad	83 %
Feinstaub	18mg/m <sup>3</sup> [13 % O <sub>2</sub> ]
Tertiärluft	ja
Externe Verbrennungsluft	ja
kalter Türgriff	ja
Gewicht in kg	ca. 270

Wir behalten uns technische und optische Veränderungen ohne Vorankündigung vor.

## Dati tecnici

Materiale	acciaio - pietra
Colore del corpo	grigio ghisa
Potenza termica nominale in kw	5
Capacità di riscaldamento in kw	2,5 - 7,5
Scarico fumi	retro/parte superiore
Rendimento termico	83 %
Polveri sottili	18mg/m <sup>3</sup> [13 % O <sub>2</sub> ]
Aria terziario	si
Alimentazione esterna di aria di combustione	si
Maniglia fredda	si
Peso in kg	ca. 270

Ci riserviamo il diritto di apportare modifiche tecniche ed estetiche senza alcun preavviso.

## Caractéristiques techniques

Matériaux	acier - pierre
Couleur du corps	gris fonte
Puissance calorifique nominale en kw	5
Puissance de chauffage en kw	2,5 - 7,5
Conduit d'évacuation des fumées	derrière ou dessus
Rendement thermique	83 %
Poussières fines	18mg/m <sup>3</sup> [13 % O <sub>2</sub> ]
Air tertiaire	oui
Apport d'air de combustion externe	oui
Poignée froide	oui
Poids en kg	env. 270

Sous réserve de modifications techniques et esthétiques sans préavis.



# skantherm.

fireworks

skantherm gmbh & co. kg  
 postfach 2343  
 d-33351 rheda-wiedenbrück  
 tel +49(0) 52 42-93 81-0  
 fax +49(0) 52 42-93 81-49  
 info@skantherm.de  
 www.skantherm.de

skantherm international:

**Schweiz:** TIBA AG | Hauptstr. 147 | CH-4416 Bubendorf | tel 0041 619351710 | fax 0041 619311161 | info@tiba.ch

**France:** S. A. R. L. WANDERS | Z. A. Les Laurons | F-26110 Nyons | tel 0033 475 26 26 56 | fax 0033 475 26 60 12 | info@wanders.fr

**Italia:** OEKOTHERM des Thomaser Karl & Co. OHG | Pinzagen, 17/5 | I-39042 Brixen (BZ) | tel 0039 04 72 80 20 90 | fax 0039 04 72 80 20 91 | info@oekotherm.it

**Belgique:** Molitor Thierry | Acier & Feu S.P.R.L. | Rue du Village, 56 | B-4590 Ouffet | tel 0032 86 21 81 34 | fax 0032 86 21 81 35 | acier.feuf@skynet.be

**Österreich:** ECO Edletzberger GmbH | Pestalozzistrasse 2 | A-3106 St. Pölten | tel 0043 2 74 22 64 26 | fax 0043 2 74 22 64 66 | office@feuegalerie.at

**Nederland:** Multysyst B.V. | Postbus 10 98 | NL-3900 BB Veenendaal | tel 0031 3 18 52 87 81 | fax 0031 3 18 55 57 29 | info@multysyst.nl

**Luxembourg:** Op der Eltz | Ets. Oberlinkels | 19, rue de Redange | L-8540 Eltz - Redange | tel 00352 23 62 00 33 | fax 00352 23 62 08 66 | info@op-der-eltz.lu